

# Katamaran ELEUTHERA 60



**18m Katamaran - max.10(+1) Personen in 5 Doppelkabinen mit Du/Wc - Baujahr 2007/2008**

(Fotos Dream Yacht Charter - Änderungen und Irrtum vorbehalten)

**Ihre Agentur für Informationen, Beratung und Buchung:**



Trend Sailing GmbH | Marker Dorfstraße 74 | D - 59071 Hamm  
 Geschäftsführer: Thomas Scheutzel | Handelsregister: Amtsgericht Hamm HRB 1932  
 Tel.: 0 23 81 - 16 33 21 | Fax: 0 23 81 - 16 27 18 | [info@trend-sailing.de](mailto:info@trend-sailing.de) | [www.trend-sailing.de](http://www.trend-sailing.de)



**Bateau / Yacht :** Eleuthera 60 (4 dbl + 1trpl)  
**Année / Year built :** 2008  
**Modèle / Yacht type :** Eleuthera 60  
**Chantier / Shipyard :** Fontaine Pajot  
**Architecte / Designer :** Jean Berret

#### **Aménagement / Lay out**

4 cabines dbl + 1 trpl avec cabinet de toilette en suite /  
4 double cabins + 1 triple with ensuite bathroom  
Cabines arrières modulables (double ou twin) /  
convertible aft cabins (double or twin)

#### **Passagers / Passengers**

10 passagers maximum / 10 guests maximum

#### **Equipage / Crew**

Capitaine / Skipper.....1  
Hôtesse/Cuisinière / Hostess/cook.....1

#### **Caractéristiques générales / General datas**

Longueur hors tout / Length over all..... 18,28m  
Bau / Beam..... 8,57m  
Tirant d'eau / Draft.....1,45m  
Déplacement / Displacement..... 18/24 tons  
Moteur / Engine..... 2 x 110 CV/HP  
Gasoil / Fuel tank ..... 1100 L  
Eau / Water tank..... 825 L

#### **Gréement / Rig**

Génois sur enrouleur / Roller furling Genoa.....70 m<sup>2</sup>  
Spifurl / Spifurl.....122 m<sup>2</sup>  
Ferlage rapide de GV / Easy furling mainsail.....110 m<sup>2</sup>  
(Grand voile lattée / Full batten Mainsail)

#### **Electronique / Electronics & communication**

Electronic sailing instrument Autopilot ST 7001 .....  
Central processing unit Raymarine & chart plotter ...  
Radar .....  
Ordinateur & imprimante / Computer & printer.....

#### **Electricité / Electricity**

Convertisseur / Converter..... 12V-220V  
Prises 220 V / Plugs 220 V.....   
Prises 12 V / Plugs 12 V.....

#### **Equipement Confort / Comfort devices**

Climatisation / air-condition .....   
Groupe électrogène / Generator .....13,5 KvA  
Dessalinisateur / Water maker .....180 L/h  
Machine à vaisselle / Dishwashing machine .....   
Lave-sèche linge / Washing-dry machine .....   
Toilettes électriques / Electrical vacuum Toilettes .

#### **Loisirs / Leisure**

Télévision / TV.....   
DVD / DVD player.....   
Hi-fi / Hi-fi (CD/radio).....   
Enceintes extérieures / Cockpit speakers.....

#### **Annexe / Dinghy**

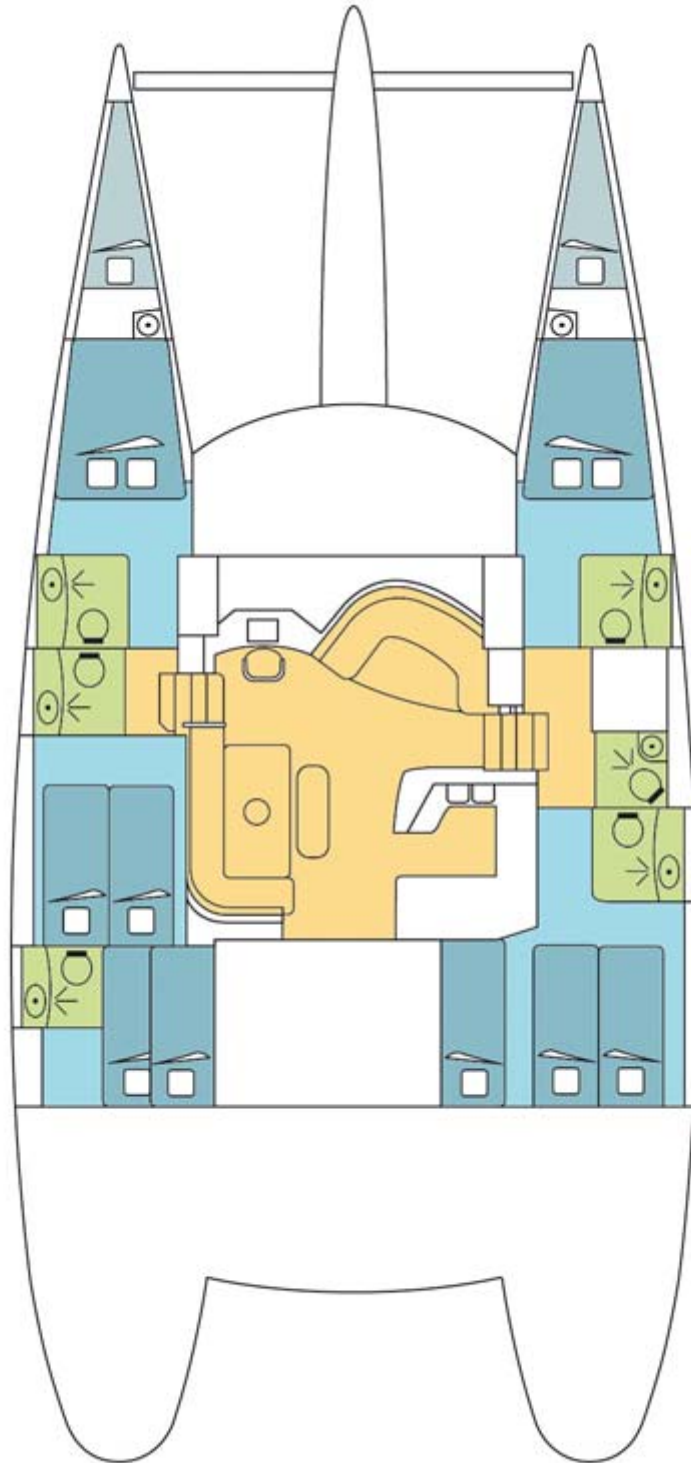
Annexe rigide / Hard bottom tender..... 4,30 m  
Hors bord / Outboard engine.....25 CV/HP

#### **Sport nautiques à bord / Water sports on board**

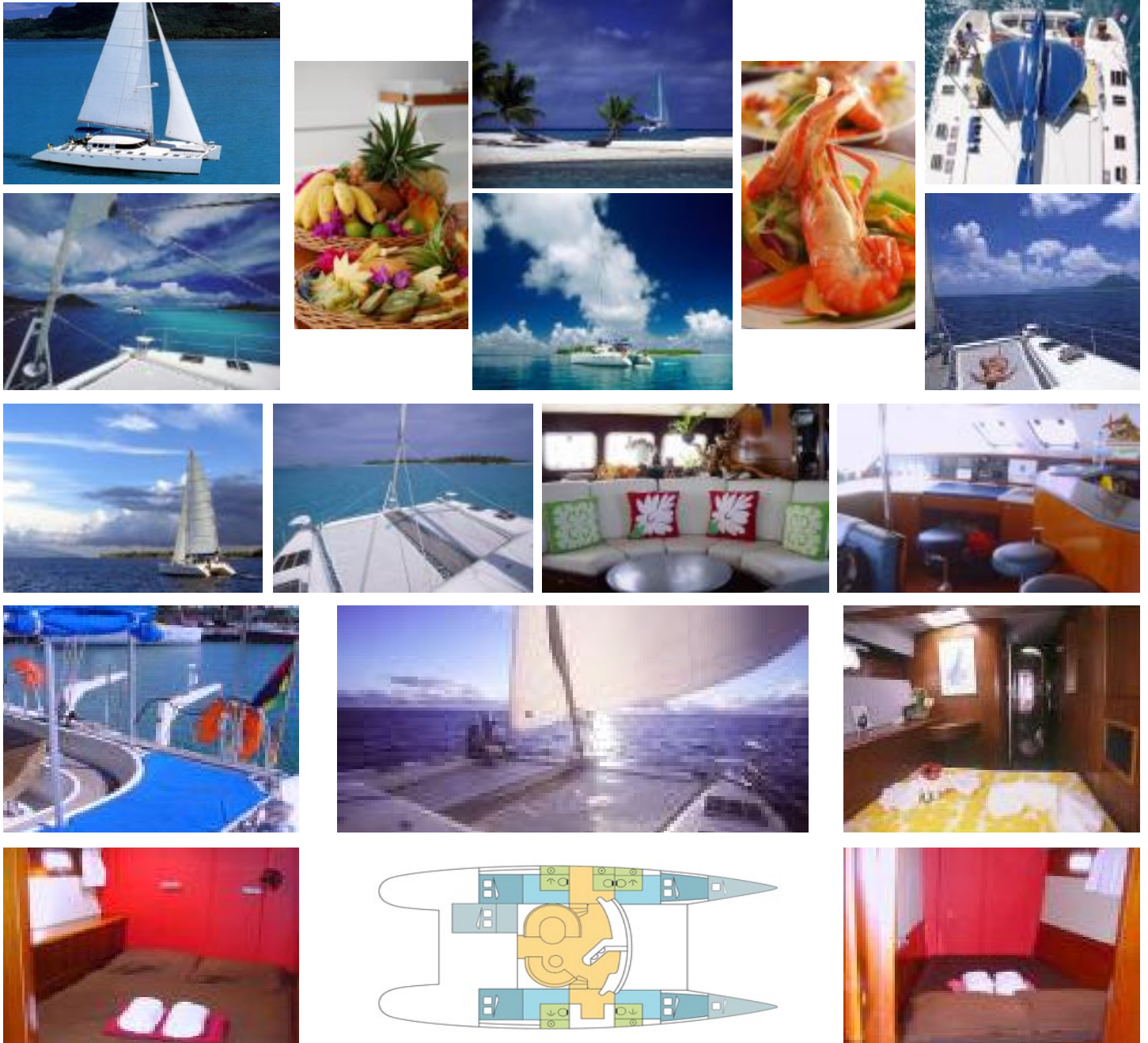
Equip. plongée libre / Snorkelling equipment.....   
Equip. de pêche / Fishing gear .....   
Kayak de mer / Sea Kayak .....2



<b>Bateau / Yacht :</b>	<b>Eleuthera 60 (4 dbl + 1trpl)</b>
<b>Année / Year built :</b>	<b>2008</b>
<b>Modèle / Yacht type :</b>	<b>Eleuthera 60</b>
<b>Chantier / Shipyard :</b>	<b>Fountaine Pajot</b>
<b>Architecte / Designer :</b>	<b>Jean Berret</b>



# Katamaran MARQUISE 56



**17m Katamaran - max. 8 Personen in 4 Doppelkabinen mit Du/Wc - Baujahr 1998**

(Fotos Dream Yacht Charter - Änderungen und Irrtum vorbehalten)

**Ihre Agentur für Informationen, Beratung und Buchung:**



Trend Sailing GmbH | Marker Dorfstraße 74 | D - 59071 Hamm  
 Geschäftsführer: Thomas Scheutzel | Handelsregister: Amtsgericht Hamm HRB 1932  
 Tel.: 0 23 81 - 16 33 21 | Fax: 0 23 81 - 16 27 18 | [info@trend-sailing.de](mailto:info@trend-sailing.de) | [www.trend-sailing.de](http://www.trend-sailing.de)



Modèle / Yacht type : Marquises 56  
 Chantier / Shipyard : Fontaine Pajot  
 Architecte / Designer : Jean Berret

#### Aménagement / Lay out

4 cabines doubles avec cabinet de toilette en suite  
 / 34 double cabins with ensuite bathroom .....

#### Passagers / Passengers

8 passagers maximum / 8 guests maximum .....

#### Equipage / Crew

Capitaine / Skipper ..... 1  
 Hôtesse/Cuisinière / Hostess/cook ..... 1

#### Caractéristiques générales / General dates

Longueur hors tout / Length over all ..... 17,20m  
 Bau / Beam ..... 8,15m  
 Tirant d'eau / Draft ..... 1,40m  
 Déplacement / Displacement ..... 15 tons  
 Moteur / Engine ..... 2 x 85 CV/HP  
 Gas oil / Fuel tank ..... 800 L  
 Eau / Water tank ..... 800 L

#### Gréement / Rig

Génois sur enrouleur / Roller furling Genoa ..... 100 m<sup>2</sup>  
 Genaker / Genacker ..... 150 m<sup>2</sup>  
 Ferlage rapide de GV / Easy furling mainsail ..... 160 m<sup>2</sup>  
 (Grand voile lattée / Full batten Mainsail)

#### Electronique / Electronics & communication

Electronic sailing instrument Autohelm 7000 dual ....   
 Radar Furuno FRS 1000 dual screen .....

#### Electricité / Electricity

Convertisseur / Converter ..... 12V-110/220V  
 Prises 220 V / Plugs 220 V .....   
 Prises 12 V / Plugs 12 V .....

#### Equipement Confort / Comfort devices

Groupe électrogène / Generator ..... 12 KVA  
 Dessalinisateur / Watermaker ..... 200 L/h  
 Climatisation / Air Conditionned .....

#### Annexe / Dinghy

Annexe semi-rigide / Dinghy ..... 4,30 m  
 Hors bord / Outboard engine ..... 25 CV/HP

#### Loisirs / Leisure

TV Magnetoscope / TV VCR .....   
 Hifi / Hifi (CD/cassette/radio) .....   
 Enceintes extérieures / Cockpit speakers .....   
 Bibliothèque / Library .....   
 Jeux de Société / Parlor games .....

#### Sport nautiques à bord / Water sports on board

Equip. plongée libre / Snorkelling equipment .....   
 Equip. de pêche / Fishing gear .....   
 Kayak de mer / Sea Kayak .....

#### En option / Option:

Plongée bouteille / Scuba diving ..... (option)



DREAM YACHT CHARTER

**Modèle / Yacht type :** Marquises 56  
**Chantier / Shipyard :** Fountaine Pajot  
**Architecte / Designer :** Jean Berret

